

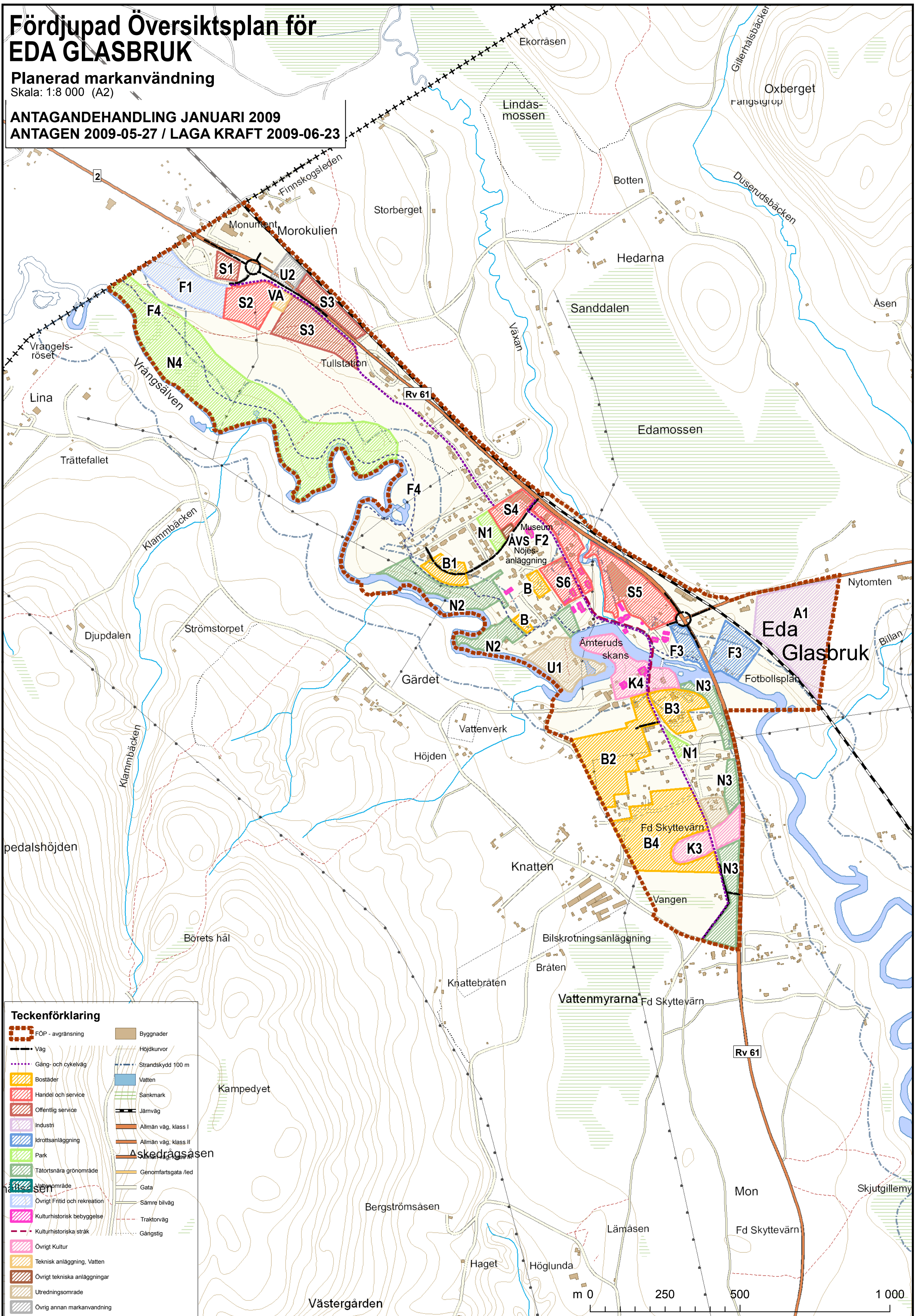
Fördjupad Översiktsplan för EDA GLASBRUK

Planerad markanvändning

Skala: 1:8 000 (A2)

ANTAGANDEHANDLING JANUARI 2009

ANTAGEN 2009-05-27 / LAGA KRAFT 2009-06-23



Teckenförklaring

| | | | |
|--|------------------------------|--|----------------------|
| | FÖP - avgränsning | | Byggnader |
| | Väg | | Vatten |
| | Gång- och cykelväg | | Strandskydd 100 m |
| | Bostäder | | Sankmark |
| | Handel och service | | Järnväg |
| | Offentlig service | | Allmän väg, klass I |
| | Industri | | Allmän väg, klass II |
| | Idrottsanläggning | | Åskedrågsåsen |
| | Park | | Genomfartsgata / led |
| | Tätortsnära grönområde | | Gata |
| | Vattenområde | | Samre bilväg |
| | Övrigt fritid och rekreation | | Traktortväg |
| | Kulturhistorisk bebyggelse | | Gångstig |
| | Kulturhistoriska stråk | | |
| | Övrigt Kultur | | |
| | Teknisk anläggning, Vatten | | |
| | Övrigt tekniska anläggningar | | |
| | Utredningsområde | | |
| | Övrig annan markanvändning | | |

